

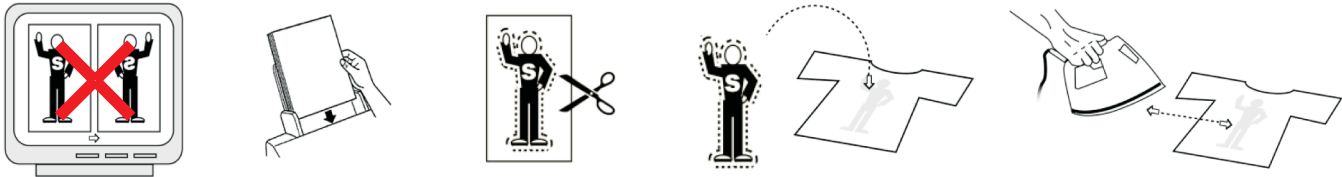
Instrukcja aplikacji papieru transferowego do czarnych i ciemnych tekstyliów

Papier przeznaczony jest do przenoszenia wydruków na czarne i ciemne tekstylia takie jak koszulki, torby, podkładki pod myszki itp.

Co potrzebujesz:

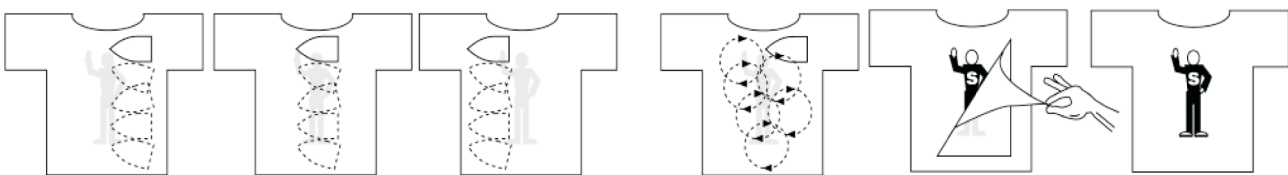
- 1) Papier do naprasowanek na ciemne tekstylia
- 2) Drukarka atramentowa
- 3) Płaska, twarda, gładka powierzchnia do prasowania
- 4) Żelazko (nie podróżne)
- 5) Czarną lub ciemną koszulkę, torbę, czapkę, bokserki, chustkę, pokrytą tkaniną podkładkę pod mysz, itp
- 6) Papier silikonowy (śliski, nieprzywierający przy wysokiej temperaturze) do położenia na nadruku. Ewentualnie można wykorzystać odklejoną warstwę papieru z kratką.

Drukowanie:



- Przechowuj papier do naprasowanek w jego oryginalnym opakowaniu w chłodnym i suchym miejscu.
- Drukuj tylko na czystej stronie papieru do naprasowanek. Zaleca się włączenie **najlepszej jakości drukowania** w drukarce (np Photo Quality / Jakość fotograficzna). **Nie włączać trybu drukowania w "odbiciu lustrzanym" !!!**
- Używaj tylko jednego arkusza papieru do naprasowanek w podajniku drukarki.
- Wydrukuj najpierw pożądany motyw na zwykłym papierze, aby sprawdzić czy kolory i rozmiar wydruku są prawidłowe.
- Wydrukuj swój motyw na papierze do naprasowanek i poczekaj 2 minuty, aby tusz dobrze wysychł przed transferem.
- Wytnij obraz zostawiając cienki margines na jego brzegach. Cała wycięta część zostanie naniesiona - naprasowana na tkaninę.

Transferowanie:



- Podgrzej żelazko do temperatury około 180-200°C (standardowo II poziom temperatury). Nie używaj funkcji pary!
- Krótko przepasuj tkaninę, aby upewnić się, że jest gładka i bez zagnieceń.
- **Uważnie usuń spodnią warstwę papieru do naprasowanek (warstwa z nadrukowaną kratką).**
- Połóż papier do naprasowanek na tkaninie tak, aby wydruk był widziany prawidłowo - zadrukiem do góry.
- Przykryj wydruk papierem silikonowym, ew. odklejoną warstwą papieru z kratką, śliską częścią do wydruku. Uwaga, wydruk nie powinien wystawać poza papier, ponieważ może się przyczepić do żelazka.
- Prasuj papier mocnym naciskiem i wolnymi ruchami. Nie zapomnij o brzegach i krawędziach. **Możliwe ciemne, brązowe przebarwienia papieru świadczą o zbyt wysokiej temperaturze żelazka.**
- Prasuj papier około 1,5-2 minut (dla całego arkusza A4).
- Pozwól, aby papier do naprasowanek całkowicie ostygnął i wtedy go oderwij.

Pranie:

- Pierz strój/tkaninę przed ubraniem/używaniem.
- Poczekaj 24 godziny przed pierwszym praniem po transferowaniu.
- Pierz tekstylia w temperaturze 30-40°C wywinięte na lewą stronę.
- Nie używaj agresywnych detergentów do prania ani żadnych wybielaczy.
- Nie używaj wirówko-suszarki.